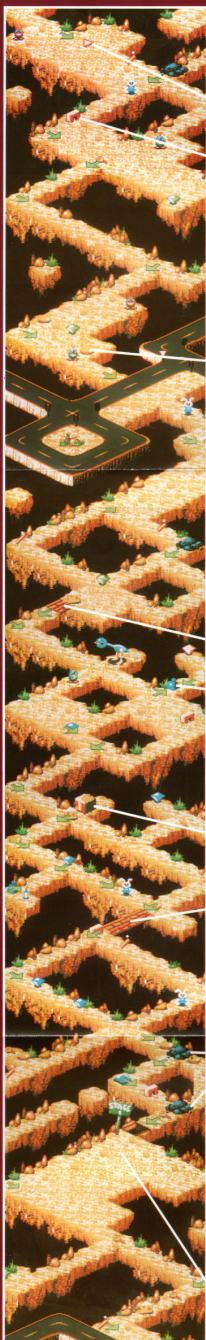


# BRAIT



## Ce qu'il faut faire au début

Ce que vous voyez ici, c'est la totalité de la première étape de Toytown, à partir de la ligne de départ tout en haut et jusqu'à la ligne d'arrivée tout en bas. Pour rendre les choses un peu plus claires, nous avons enlevé tous les monstres et nous avons indiqué la route que Brat doit suivre. Nous avons mis toutes les flèches de direction vertes que vous utilisez pour guider Brat aux positions correctes jusqu'à la fin du parcours. Il ne vous reste qu'à poser vos flèches exactement comme nous l'avons fait ici et Brat ne devrait avoir aucun problème.



**Vous n'aurez besoin de surveiller la progression de BRAIT dans Bratland qu'à moitié. Ne concentrez pas votre attention directement sur lui mais plutôt au moins trois étapes à l'avance pour vous donner plus de temps pour réagir aux "Voyous de Bratland".**

**Brat commence par ramasser ces deux objets: l'Arrêt de Défilement et le bâton de dynamite tandis qu'il se dirige vers la première flèche.**

**Cet article est un Pont. Quand Brat passe sur le pont, il reçoit cinq unités de Pont.**



**DE L'ARGENT! Essayez d'en ramasser autant que possible.**

**Vous devez tourner brusquement trois fois. Essayez de lâcher ces trois flèches rapidement.**

**Si votre inventaire est plein et si vous atteignez un article indispensable, lâchez ce que vous avez en trop façon à pouvoir le ramasser de nouveau plus tard.**

**Ne gaspillez pas les points quand vous pouvez utiliser un autre moyen de passer. Vous en aurez peut-être besoin plus tard, surtout quand vous vous enfoncez dans Bratland.**

**Lâchez un morceau de pont pour couvrir le trou et vérifiez que Brat peut traverser sans problèmes.**

**Brat DOIT ramasser ce poids. Il en aura besoin dans peu de temps.**

**Les poids sont extrêmement utiles pour bloquer le passage à certains "Voyous de Bratland" et pour alterner entre trappes et interrupteurs.**

**Prenez vite le poids dans votre poche et mettez-le sur le diable à ressort avant que Brat ne l'atteigne. Sinon il risque de recevoir une mauvaise surprise.**

**Trois autres morceaux de pont à lâcher ici de cette manière pour que Brat puisse traverser sans problèmes.**

**PAS DE PANIQUE! Utilisez l'Arrêt de Défilement. Utilisez les icônes d'Arrêt de Défilement, d'Inversion de Défilement et d'Arrêt de Brat si les choses deviennent trop compliquées pour vous. Ceci calme la situation et vous donne plus de temps pour réfléchir.**

**Glissez un bâton de dynamite sous ces rochers avant que Brat ne les atteigne pour les éliminer de son passage.**



**Quand vous vous enfoncez dans Bratland, vous rencontrerez des points verts volants. Vous ne pouvez leur marcher dessus que quand ils ne sont PAS en mouvement. Brat peut cependant descendre d'un pont en mouvement, ce qui est parfois utile mais généralement mortel. Les icônes DOIVENT être placées directement sous les pieds de Brat quand il est sur un pont en mouvement.**

**Félicitations, vous avez réussi. Mais à partir de maintenant vous devez vous débrouiller seul.**

## Conseils et Tuyaux

### Toytown

- La plupart des "voyous" peuvent être éloignés de votre chemin. Les souris aiment le fromage mais attention, une fois que la souris a fini le fromage elle reviendra sur vos traces. Vérifiez que le fromage ne diminue pas trop.
- Utilisez le Code de la Croix Verte quand vous arrivez sur la route. Vous pouvez arrêter une voiture pendant un certain temps en mettant un "piquet en forme de sucette" sur la route AVANT que la voiture n'atteigne cet emplacement.
- Un conseil spécial pour le dernier niveau de Toytown. Les couvercles volants peuvent être attrapés en mettant un morceau de pont au bord du chemin, en laissant le couvercle se poser dessus et en lui bloquant la sortie avec un poids. Le poids peut ensuite être repris et réutilisé.

### Parkland

- Un arrêt de défilement vous facilite la tâche, au point de vue du temps, quand vous sautez des menages de Park Land.
- Lancez de la viande aux requins dès qu'ils apparaissent sur l'écran. Faites attention, s'ils sont partis avant que vous n'arriviez, ils reviendront quand Brat sera en train de nager et donc vulnérable!
- Les sous-marins cherchent des cibles dans toutes les directions avant de lancer des torpilles. Tenez compte de ceci quand vous lancez un sous-marin.
- Vérifiez que vous avez un parachute avant de laisser Brat marcher sur les flèches bleues de SAUT EN PARACHUTE. Sinon, il sautera automatiquement sans son parachute.
- Les chiens aiment beaucoup les os.

### Moon base

- Les dispositifs de ralliement circulaires de la base lunaire doivent être détruits avant qu'ils n'atteignent leur destination et n'ouvrent leurs trappes. Les dispositifs de ralliement ne peuvent se déplacer que si leur point de destination apparaît sur l'écran. L'inversement de défilement peut donc souvent être utile pour les arrêter.
- Les interrupteurs multiples de la base lunaire ont un ordre d'interruption double orange <> rouge <> vert <> bleu
- Les Limaces Spéciales mangent vos flèches. Au fur et à mesure qu'elles les mangent, elles se tournent et font face à la direction dans laquelle la flèche pointait. Utilisez les flèches pour éloigner les limaces de Brat sinon il risque de se faire recourir de bave!